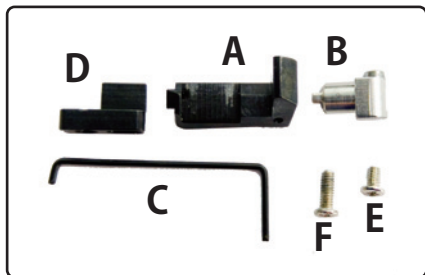


# DETONATOR

## 東京マルイ Glock17 系スライド共通 付属パーツ組み込み方法

### パーツリスト



- A、エクストラクター ×1 個
- B、エクストラクタープランジャー ×1 個
- C、エクストラクタースプリング ×1 個
- D、スライドストップノッチ強化パーツ ×1 個
- E、極低頭ネジ (短) ×1 個
- F、極低頭ネジ (長) ×1 個

※各パーツは、必要数以上入っている場合がありますが、予備パーツですので上記パーツリストの数量以上使用しません。

### ①スライドストップノッチ



スライドストップノッチ強化パーツ (D) をはめ込み、ネジ (F) で固定します。  
このネジは最後までしっかり締め込んだ上で、ネジロック等で緩まない様に固定して下さい。

※緩んだ状態で作動させた場合、作動不良やスライドの破損につながる恐れがあります。

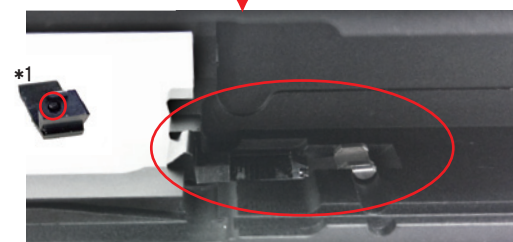
### ②エクストラクターの組み込み



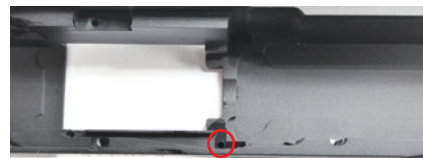
エクストラクタープランジャー (B) をはめ込みます (スライドの内側の溝にはめ込むだけです)

右上側へ続く

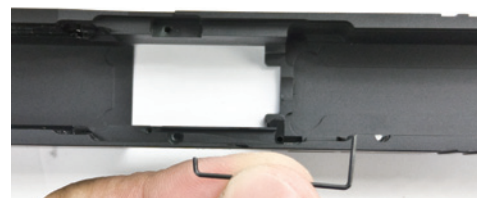
左下よりの続き



エクストラクター (A) の穴\*1 とエクストラクタープランジャー (B) の出っ張り合わせながら組み込みます。



組み込んだ状態で、赤丸の部分の穴が見えれば正規の位置にエクストラクターが組み込まれています。



エクストラクタースプリング (C) は、足の長い方をエクストラクターの穴へ。短い方をスライド側の穴へ差し込んでください。



溝にはめ込みネジ (E) で固定します。

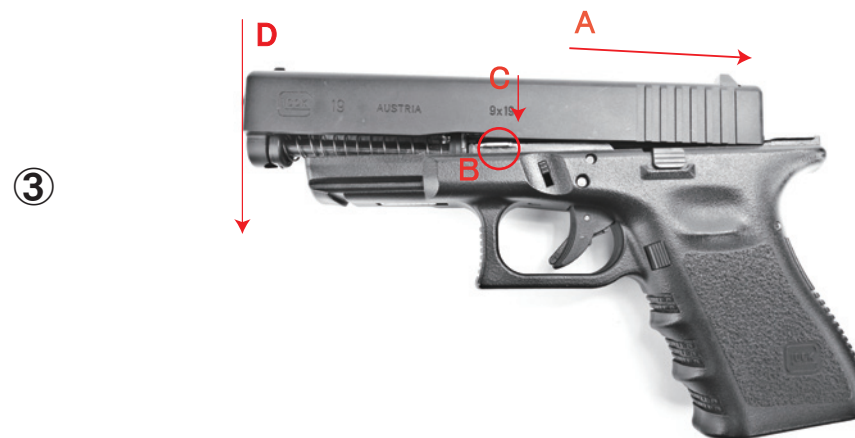
※この時ネジは、緩まないようにしっかり固定した上でネジロック等でしっかり固定してください。緩んだ場合、作動不良の原因となります

ブリーチを通常通り組み上げれば、固定されます。

### ③スライド組み方 / 外し方



スライドストップノッチのめくれ防止の為、①の赤丸の形状が純正と異なり、スライドをフレームに組み込む際、②の赤丸部分と干渉してしてしまいます。その為、純正と同じ方法ではスライドを組み込む事が出来ません。



③

- 1、③の様に、スライドを斜め方向 (矢印A方向) にフレーム後部のレールあわせ、スライドさせます。
- 2、丸印Bの部分と矢印Cの部分が①の位置に来たらスライドを下ろし (矢印D方向)、フレームに乗せます。

④



- 3、スライドを矢印E方向に引くことにより、固定されます。
- 4、分解の際は、上記手順と逆の手順で行って下さい。

当製品は、高い工作精度で作られています。よって、各部分のサイズに余裕を取っておりません。問題なく組み込めることは確認しておりますが、組み込む本体側の製造時期によっては、調整が必要となる場合もございます。ご了承下さい。